

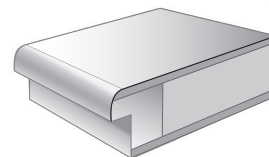
**TECHNISCHE ANGABEN**

nach DIN	DIN 18101
Türstärke	ca. 40 mm
Kante	Rundkante
Oberflächenart	Lackierung
Farbton	Weißlack 1.0 ähnlich RAL 9010
Mittellage	Röhrenspanplatte
Falz	13 x 25,5 mm
Rahmen	MDF, unten kürzbar um 15 mm
Bänder	V0020 vernickelt
Schloss	BB-Schloss nickelsilber
Absperrung	Hartfaser formgeprägt
Beanspruchungsgruppe	N (normal)

MITTELLAGE



KANTE



**MASSE AM FERTIGEN TÜRLATT | HÖHE (mm)**

H	1985	2110
h1	179	254
h2	615	615
h3	165	166
h4	935	935
h5	93	140

**MASSE AM FERTIGEN TÜRLATT | BREITE (mm)**

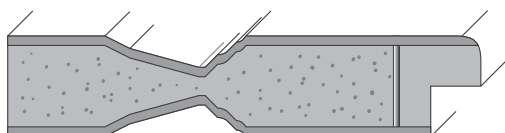
B	735	860	985
b1	200	251	302
b2	118,5	130	141,5
b3	98	98	98
b4	204	254	304
b5	114,5	127	139,5
b6	98	98	98

**GLASMASSE EINSCHIEBENVERGLASUNG (mm)\***

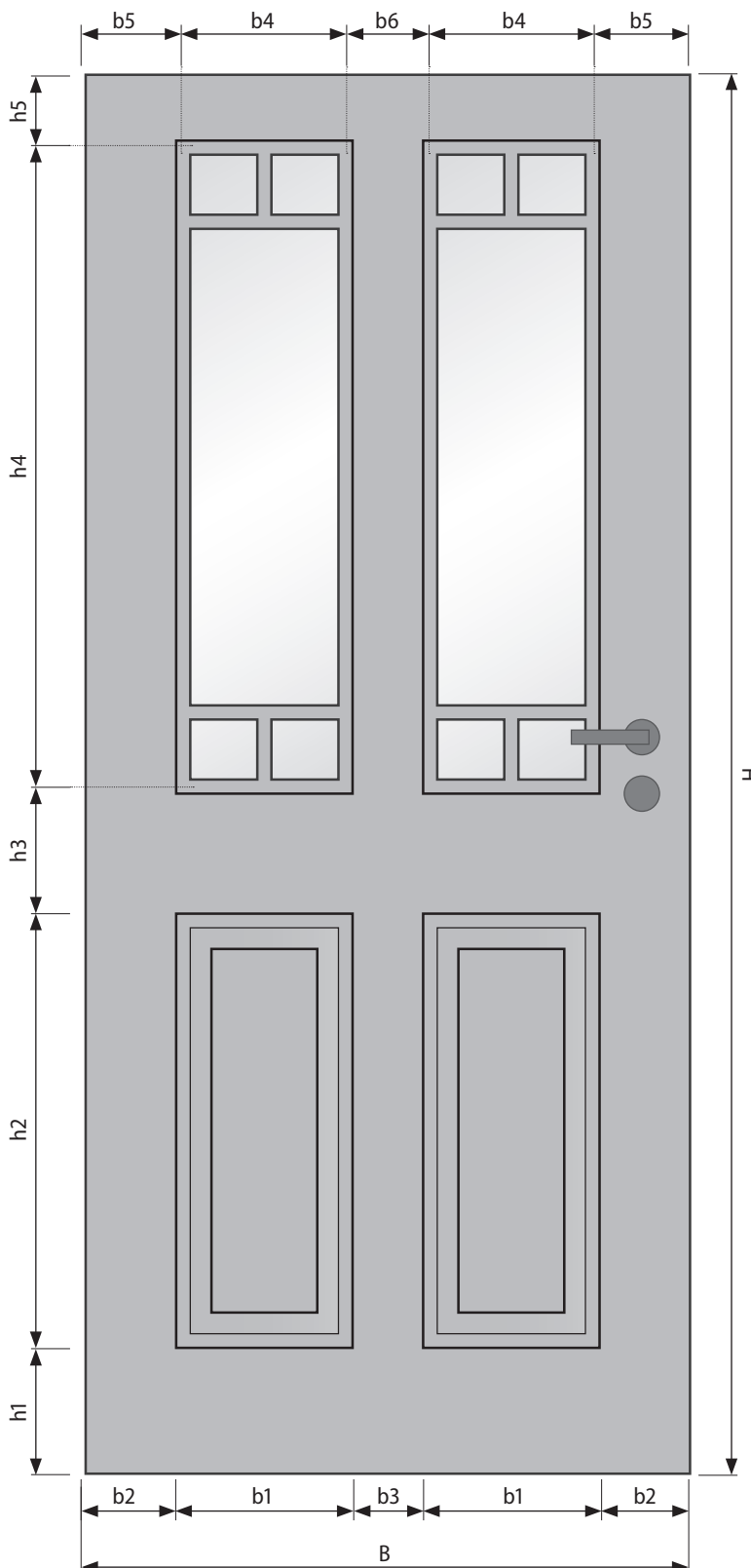
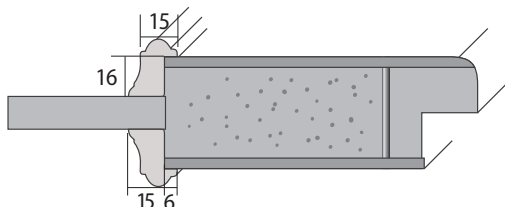
Türblatt	Ausschnitt 2x	Glasmaß 2x
1985 x 735	935 x 204	930 x 198
1985 x 860	935 x 254	930 x 248
1985 x 985	935 x 304	930 x 300
2110 x 735	935 x 204	930 x 198
2110 x 860	935 x 254	930 x 248
2110 x 985	935 x 304	930 x 300

TOLERANZEN: ± 3 mm

**QUERSCHNITT TÜRLATT | PROFIL**



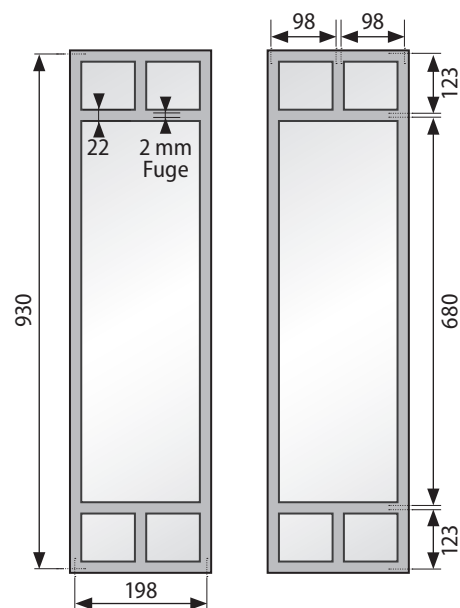
**QUERSCHNITT TÜRLATT | VERGLASUNG**



GLASMASSE **MEHRSCHEIBENVERGLASUNG** (mm)

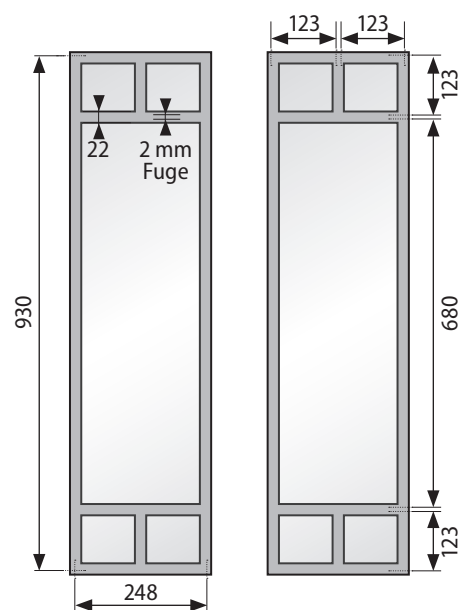
TÜRBLATTBREITE 735 MM (mm)

	Stück	Höhe	Breite
ohne Facette	2	680	198
(Auflage 10 mm)	8	123	98
mit Facette	2	667	180
(Auflage 5 mm)	8	110	84



TÜRBLATTBREITE 860 MM (mm)

	Stück	Höhe	Breite
ohne Facette	2	680	248
(Auflage 10 mm)	8	123	123
mit Facette	1	667	230
(Auflage 5 mm)	2	110	108



TÜRBLATTBREITE 985 MM (mm)

	Stück	Höhe	Breite
ohne Facette	2	680	300
(Auflage 10 mm)	8	123	149
mit Facette	1	667	280
(Auflage 5 mm)	2	110	133

